



# Apex Manual Detergent

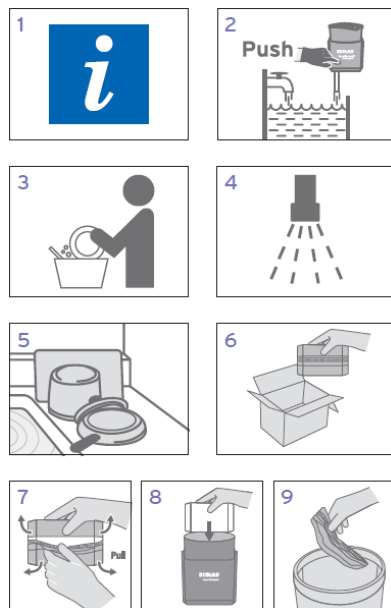
## DETERGENTE SUPER CONCENTRATO PER IL LAVAGGIO MANUALE DELLE STOVIGLIE

PIU' CONTROLLO. PIU' SEMPLICE.

- **Performance:** Elimina il grasso rapidamente con un minimo strofinamento.
- **Efficienza:** Costo in uso ottimale. Utilizzo al 100%, stoccaggio minimo e lunga durata.
- **Sicurezza:** Facile da maneggiare e caricare. Codice colore e forma. Sicuro per le mani in soluzione d'uso. Peso leggero.
- **Sostenibilità:** 95% in meno di imballaggi e il 70% in meno di volume da trasportare.



### ISTRUZIONI D'USO



### PER L'USO CON IL DISPENSER APEX DI ECOLAB

Il vostro specialista Ecolab regolerà il sistema di dosaggio per le vostre specifiche esigenze di pulizia.

1. Controllare la scheda di sicurezza, il piano d'igiene e l'etichetta del prodotto per le informazioni d'uso dettagliate.
2. Premere il pulsante per dosare il detergente e riempire il lavello con acqua.
3. Passare con la spugna le stoviglie. Lasciare a bagno per almeno 5 - 10 minuti a seconda del livello di sporco. Strofinare tutte le superfici e lasciare che l'acqua in eccesso scorra indietro nella vasca di lavaggio del lavandino.
4. Sciacquare con acqua pulita e calda.
5. Capovolgere e asciugare all'aria. Non asciugare. Ricaricare il lavello ogni 2 ore.

### RICARICA DEL DOSATORE

6. Controllare il livello del prodotto quotidianamente e rabboccare se necessario. Non c'è bisogno di aspettare che il dosatore sia completamente vuoto, in quanto vi è spazio per 1,5 blocchi di Apex Manual Detergent nel vano.
7. Rimuovere l'involucro di plastica dal blocco.
8. Caricare il dispenser.
9. Gettare l'involucro nei rifiuti standard.

### INFORMAZIONI

Per lavare piatti e stoviglie nel modo più efficiente, risparmiando acqua ed energia e proteggere l'ambiente. Non utilizzare acqua corrente ma immergere le stoviglie e utilizzare la dose raccomandata. Si può lavare con maggiore efficienza, senza tanta schiuma.

### Solo per uso professionale

### SICUREZZA

Per ulteriori informazioni e istruzioni sulla sicurezza, vedere l'etichetta del prodotto e la scheda di sicurezza.

### STOCCAGGIO

Conservare tra 0 e 40°C nella confezione originale integra.

### FORMATO

2 x 1,36 Kg.