



Clear Dry PL®

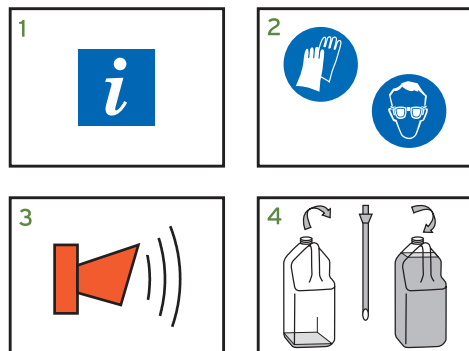
Additivo di risciacquo liquido per plastica

Clear Dry PL® è un additivo di risciacquo superconcentrato adatto per ogni tipo di stoviglia e in modo particolare per la plastica. Fa scivolare via l'acqua dalle stoviglie garantendo risultati brillanti con un solo passaggio ed un'asciugatura più rapida. Contiene tensioattivi a schiuma controllata.

- Indicato per la plastica
- Formula neutra indicata per acque dolci o di media durezza
- A base di tensioattivi a schiuma controllata



ISTRUZIONI D'USO



Il tecnico Ecolab installerà e regolerà il sistema di dosaggio in base alle esigenze del cliente.

1. Controllare piano d'igiene ed etichetta per informazioni più dettagliate sull'utilizzo.
2. Indossare occhiali e guanti protettivi quando si movimentava il contenitore.
3. Quando suona l'allarme spegnere la macchina.
4. Estrarre il tubo d'aspirazione. Aprire il nuovo contenitore e inserire il tubo d'aspirazione.

Se non è installato un allarme di esaurimento prodotto, controllare il livello del detergente regolarmente e cambiare il contenitore quando necessario.

VALORE pH

Soluzione 1%

1	2	3	4	5	6	7	8	9
---	---	---	---	---	---	---	---	---

SICUREZZA

Indossare guanti protettivi.
Non mischiare con altri prodotti!
Per maggiori informazioni controllare l'etichetta e la scheda di sicurezza.

CONCENTRAZIONE

0,8-1,0 g x 10 lt in base al tipo d'acqua e stoviglia.

FORMATO

2 x 5 lt

CODICE

901376

STOCCAGGIO

Tenere la confezione ben chiusa.
Conservare tra 0 e 40°C.

SOLO PER USO PROFESSIONALE