



# Toprinse Jet

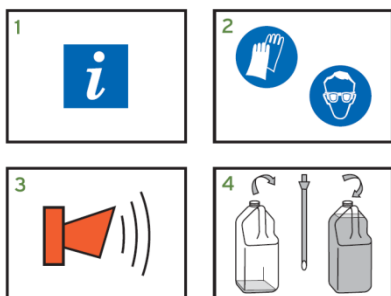
## Additivo di risciacquo liquido

Toprinse Jet è un additivo di risciacquo liquido superconcentrato che facilita l'asciugatura delle stoviglie garantendo risultati brillanti. Contiene tensioattivi a schiuma controllata.

- Garantisce ottimi risultati su stoviglie, posate e bicchieri
- A base di tensioattivi a schiuma controllata
- Contiene agenti bagnanti dall'elevata performance che elimina il bisogno di un'eventuale asciugatura manuale



### ISTRUZIONI D'USO



Il tecnico Ecolab installerà e regolerà il sistema di dosaggio in base alle esigenze del cliente.

1. Controllare piano d'igiene ed etichetta per informazioni più dettagliate sull'utilizzo.
2. Indossare occhiali e guanti protettivi quando si movimentano i contenitori.
3. Quando suona l'allarme spegnere la macchina.
4. Estrarre il tubo d'aspirazione. Aprire il nuovo contenitore e inserire il tubo d'aspirazione.

Se non è installato un allarme di esaurimento prodotto, controllare il livello del detergente regolarmente e cambiare il contenitore quando necessario.

### VALORE pH

Soluzione 1%



### SICUREZZA

Indossare guanti protettivi. Non mischiare con altri prodotti! Per maggiori informazioni controllare l'etichetta e la scheda di sicurezza.

### CONCENTRAZIONE

1,0-1,5 g x 10 lt in base al tipo d'acqua e stoviglia.

### FORMATO

2x5 lt.

### CODICE

9029770

### STOCCAGGIO

Tenere la confezione ben chiusa. Conservare tra 0 e 40°C.

**SOLO PER USO PROFESSIONALE**