



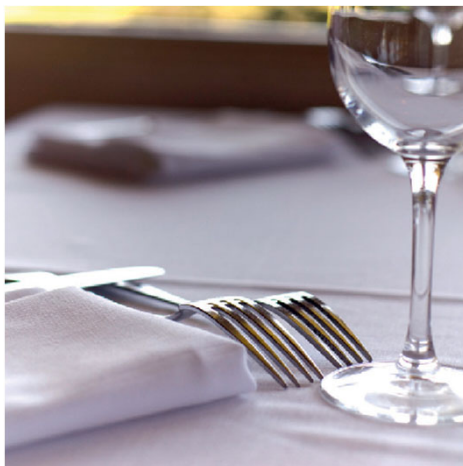
Topmatic Crystal Special

DETERGENTE LIQUIDO PER IL LAVAGGIO MECCANICO DELLE STOVIGLIE

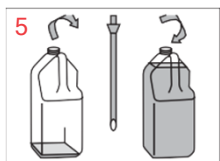
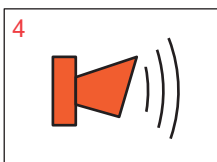
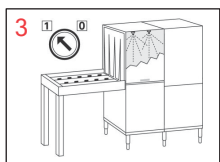
Topmatic Crystal Special è un detersivo liquido per stoviglie altamente concentrato da utilizzare in tutte le condizioni d'acqua. È particolarmente adatto per il lavaggio di materiali sensibili come il vetro a causa della sua alcalinità moderata. **Topmatic Crystal Special** fa parte dell'innovativa gamma di prodotti Ecolab senza NTA, EDTA, fosfati e cloro.

Area di applicazione: Per il lavaggio meccanico di bicchieri, stoviglie, posate e altri utensili da cucina.

- **Prestazioni:** Altamente efficace anche sullo sporco più ostinato. Offre risultati di pulizia ottimali.
- **Efficienza:** Garantisce risultati di pulizia in un solo passaggio, eliminando la necessità di rilavare i piatti.
- **Sicurezza:** Adatto per il lavaggio della vetreria, previene l'incisione del vetro. La formula senza NTA, EDTA, fosfato e cloro garantisce un alto standard ecologico.



ISTRUZIONI PER L'USO



PER L'USO CON IL SISTEMA DI DOSAGGIO ECOLAB

Il tuo specialista Ecolab regolerà il sistema di dosaggio per le tue specifiche esigenze di pulizia.

- 1 Consultare il piano d'igiene e l'etichetta del prodotto per informazioni dettagliate sulle modalità d'uso.
- 2 Indossare indumenti protettivi adeguati durante la manipolazione del prodotto.
- 3 Lavare in lavastoviglie le posate e gli utensili seguendo le normali procedure.

Sostituzione dei contenitori vuoti

- 4 Fermare la macchina quando l'allarme suona.
- 5 Estrarre con cura il tubo di aspirazione. Svitare il nuovo flacone, inserire il tubo di aspirazione e mettere il flacone nel porta flacone.
- 6 Se il dispositivo di avvertimento "prodotto vuoto" non è installato, controllare regolarmente il livello del detersivo e cambiare i flaconi quando è necessario.

INFORMAZIONI / NOTE SPECIALI

Prima dell'utilizzo di un nuovo tipo di prodotto, sciacquare sempre la linea di dosaggio e il tubo di aspirazione con acqua pulita per evitare la possibile cristallizzazione nei tubi causata dalla miscelazione di prodotti incompatibili.

Per ottenere i migliori risultati igienici, utilizzare anche l'additivo di risciacquo Ecolab.

Non utilizzare su alluminio e altri metalli teneri.

Solo per uso professionale.

INFORMAZIONI DI SICUREZZA

Non mescolare con altri prodotti.

Per ulteriori informazioni e istruzioni di sicurezza, si prega di consultare l'etichetta del prodotto e la scheda dati di sicurezza.

STOCCAGGIO

Conservare a una temperatura compresa tra 0 e 40°C, esclusivamente nel contenitore originale chiuso.

FORMATO

2x5L - 9104220