



SMARTPOWER™ Manual Detergent

Detergente altamente concentrato per il lavaggio manuale delle stoviglie

Prestazioni

- ▲ I migliori risultati di pulizia con il programma professionale SMARTPOWER™
- ▲ Elimina rapidamente il grasso, con il minimo sforzo
- ▲ Delicato sulle mani e sulla pelle, così come sui materiali

Efficienza

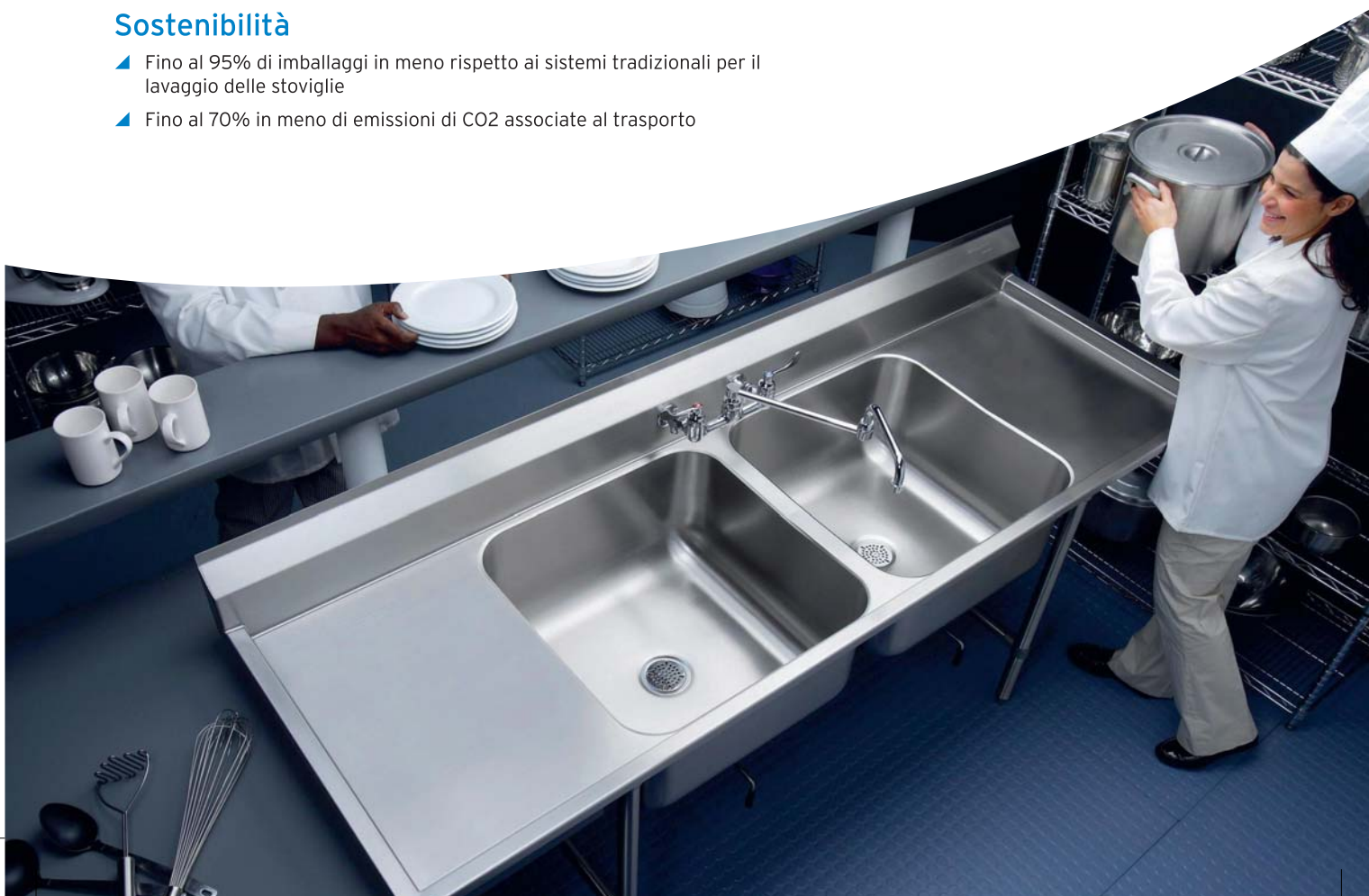
- ▲ Adatto a qualsiasi tipo di acqua
- ▲ L'innovativo dispositivo di dosaggio previene il consumo eccessivo di prodotto e consente quindi di contenere i costi
- ▲ I blocchi concentrati durano a lungo, riducono al minimo lo spazio necessario per lo stoccaggio e ottimizzano i costi

Sicurezza

- ▲ I blocchi sono leggeri, sicuri e facili da conservare, trasportare e ricaricare
- ▲ Prodotto della gamma SMARTPOWER™ con codifica basata su forme e colori
- ▲ Soluzione non pericolosa durante l'utilizzo

Sostenibilità

- ▲ Fino al 95% di imballaggi in meno rispetto ai sistemi tradizionali per il lavaggio delle stoviglie
- ▲ Fino al 70% in meno di emissioni di CO2 associate al trasporto



Istruzioni per l'uso

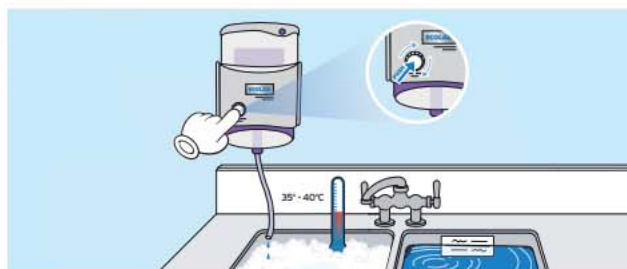


1. Consultare il piano d'igiene, la scheda dati di sicurezza e l'etichetta del prodotto per informazioni dettagliate sull'utilizzo.



recommended

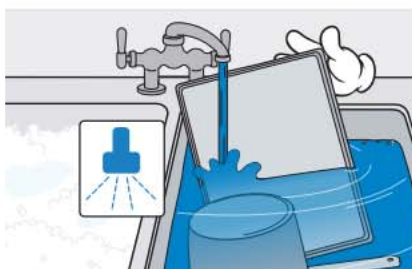
2. Indossare indumenti protettivi adeguati durante la manipolazione del prodotto non diluito.



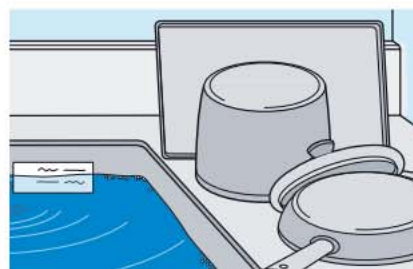
3. Premere e ruotare il pulsante per riempire il lavello con la giusta quantità di soluzione pronta all'uso.



4. Lavare i piatti sporchi e riversare l'acqua in eccesso nel lavello.



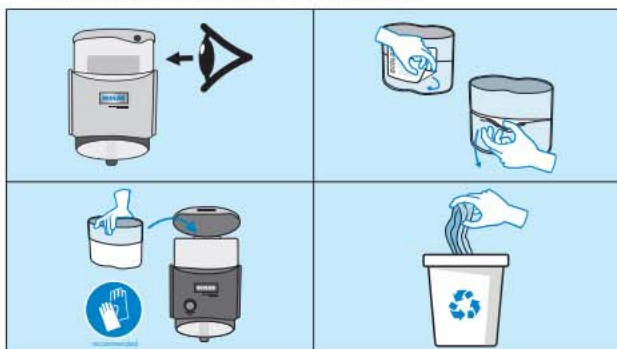
5. Sciacquare con acqua calda pulita.



6. Capovolgere e lasciare asciugare all'aria. Non asciugare con un panno. Riempire il lavello ogni due ore.

Riempimento

- 1 Controllare ogni giorno il livello di prodotto e ricaricare se necessario. Non occorre attendere fino a che il serbatoio è completamente vuoto, poiché c'è spazio per 1,5 blocchi di prodotto nel serbatoio.
- 2 Rimuovere l'etichetta del prodotto dal blocco e smaltirla. Rimuovere la parte inferiore della pellicola in plastica dal blocco.
- 3 Inserire il prodotto nello scomparto aperto del dispenser. Rimuovere la parte superiore della pellicola in plastica. Chiudere il coperchio.
- 4 Smaltire la pellicola di plastica seguendo le procedure standard per lo smaltimento dei rifiuti.



Istruzioni speciali

- ▲ Utilizzabile unicamente con il dosatore Ecolab. Il vostro tecnico specializzato Ecolab regolerà il sistema di dosaggio in base alle vostre specifiche esigenze di lavaggio.
- ▲ Informazioni per lo smaltimento degli imballaggi vuoti: riciclare come plastica morbida.
- ▲ Solo per uso professionale.

Informazioni di sicurezza

- ▲ Non miscelare con altri prodotti.
- ▲ Per ulteriori informazioni e per le istruzioni sulla sicurezza, consultare l'etichetta e la Scheda dati di sicurezza del prodotto.

Condizioni di stoccaggio

- ▲ Conservare a una temperatura compresa tra 0 e 40 °C, esclusivamente nel contenitore originale chiuso.

Tipo di confezione

NOME PRODOTTO	ARTICOLO N°	CONFEZIONE
SMARTPOWER™ Manual Detergent	9079330	2 x 1,36 kg

Worldwide Headquarter
Ecolab Inc.
1 Ecolab Place, St. Paul, MN55102
www.ecolab.com 1.800.35.CLEAN

European Headquarter
Ecolab Europe GmbH
Hofwiesenstrasse 349
CH-8050 Zürich
Switzerland

Ecolab Italy
Ecolab S.r.l.
Via Trento 26
IT-20871 Vimercate (MB)
Tel: +39 039 60501

Ecolab Switzerland
Ecolab (Schweiz) GmbH
Kägenstrasse 10
CH-4153 Reinach
Tel.: 0800 326522

ECOLAB®

www.ecolab.com

© 2024 Ecolab USA Inc. All rights reserved. SMARTPOWER Manual Detergent_IT-it_13MAR24