



# SMARTPOWER™ Pot & Pan Soak

Detergente per pentolame

## Prestazioni

- ▲ I migliori risultati di pulizia con il programma professionale SMARTPOWER™
- ▲ Agenti antischiuma attivi, non richiede alcun risciacquo prima del lavaggio in lavastoviglie
- ▲ Rimuove macchie e sporco ostinato, inclusi depositi carbonizzati sulle pentole
- ▲ Risultati efficaci e costanti, senza doversi preoccupare dei rischi a livello d'igiene

## Efficienza

- ▲ Per il lavaggio in acqua da media a dura
- ▲ L'innovativo dispositivo di dosaggio previene il consumo eccessivo di prodotto e consente quindi di contenere i costi
- ▲ I blocchi concentrati durano a lungo, riducono al minimo lo spazio necessario per lo stoccaggio e ottimizzano i costi

## Sicurezza

- ▲ I blocchi sono leggeri, sicuri e facili da conservare, trasportare e ricaricare
- ▲ Prodotto della gamma SMARTPOWER™ con codifica basata su forme e colori
- ▲ Soluzione non pericolosa durante l'utilizzo

## Sostenibilità

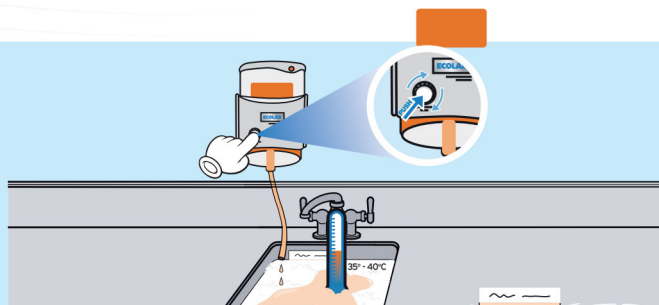
- ▲ Fino al 99% in meno di imballaggi rispetto ai sistemi tradizionali per il lavaggio delle stoviglie
- ▲ Fino al 70% in meno di emissioni di CO2 associate al trasporto



## Istruzioni per l'uso



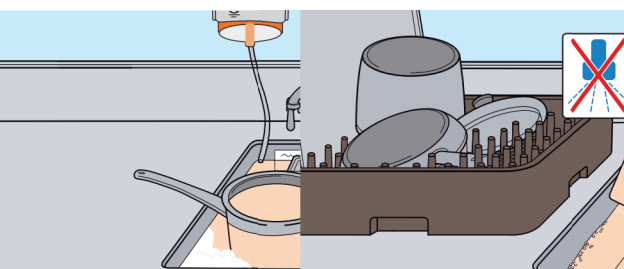
recommended



1. Consultare il piano d'igiene, la scheda dati di sicurezza e l'etichetta del prodotto per informazioni dettagliate sull'utilizzo.

2. Indossare indumenti protettivi adeguati durante la manipolazione del prodotto non diluito.

3. Premere e ruotare il pulsante per riempire il lavello con la giusta quantità di soluzione pronta all'uso.



4. Sommergere completamente il pentolame e lasciare in ammollo per 15-20 minuti.

5. Rimuovere le pentole e riporle sul cestello della lavastoviglie. Non risciacquare.



6. Inserire il cestello nella lavastoviglie.

7. Estrarre il cestello dalla lavastoviglie e lasciarlo asciugare all'aria.

## Riempimento

- Controllare ogni giorno il livello di prodotto e ricaricare se necessario. Non occorre attendere fino a che il serbatoio è completamente vuoto, poiché c'è spazio per 1,5 blocchi di prodotto nel serbatoio.
- Rimuovere l'etichetta del prodotto dal blocco e smaltirla. Rimuovere la parte inferiore della pellicola in plastica dal blocco.
- Inserire il prodotto nello scomparto aperto del dispenser. Rimuovere la parte superiore della pellicola in plastica. Chiudere il coperchio.
- Smaltire la pellicola di plastica seguendo le procedure standard per lo smaltimento dei rifiuti.

## Istruzioni speciali

- Utilizzabile unicamente con il dosatore Ecolab. Il vostro tecnico specializzato Ecolab regolerà il sistema di dosaggio in base alle vostre specifiche esigenze di lavaggio.
- Per ottenere il massimo dell'igiene, utilizzare in abbinamento ai detergenti SMARTPOWER™ e ai brillantanti SMARTPOWER™.
- Solo per uso professionale.

## Informazioni di sicurezza

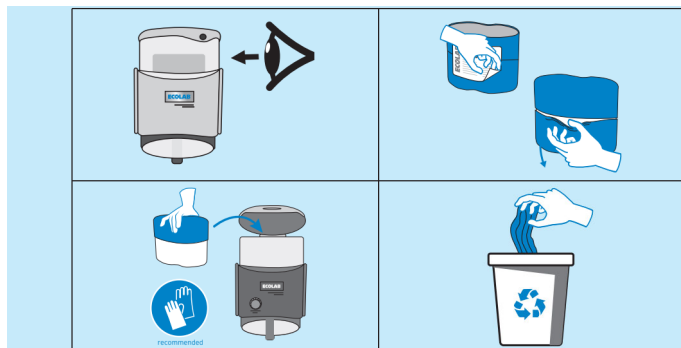
- Non miscelare con altri prodotti.
- Per ulteriori informazioni e per le istruzioni sulla sicurezza, consultare l'etichetta e la Scheda dati di sicurezza.

## Condizioni di stoccaggio

- Conservare a una temperatura compresa tra 0 e 40 °C, esclusivamente nel contenitore originale chiuso.

## Tipo di confezione

PRODOTTO	ARTICOLO N°	CONFEZIONE
SMARTPOWER™ Pot & Pan Soak	9089610	3 x 2,27 kg



Worldwide Headquarter  
Ecolab Inc.  
1 Ecolab Place, St. Paul, MN55102  
www.ecolab.com 1.800.35.CLEAN

European Headquarter  
Ecolab Europe GmbH  
Hofwiesenstrasse 349  
CH-8050 Zürich  
Switzerland

Ecolab Italy  
Ecolab S.r.l.  
Via Trento 26  
IT-20871 Vimercate (MB)  
Tel: +39 039 60501

Ecolab Switzerland  
Ecolab (Schweiz) GmbH  
Kägenstrasse 10  
CH-4153 Reinach  
Tel.: 0800 326522

**ECOLAB®**

[www.ecolab.com](http://www.ecolab.com)

© 2024 Ecolab USA Inc. All rights reserved. SMARTPOWER Pot & Pan Soak\_IT-it\_13MAR24